

La domotica: Majordomo

Majordomo è un avanzato sistema domotico progettato con l'obiettivo di semplificare l'installazione e garantire la massima sicurezza nelle connessioni. Durante il lungo processo di sviluppo, il team di esperti ha dedicato tempo ed energie a condurre approfondite analisi e riflessioni per strutturare il sistema secondo principi guida fondamentali.



Sistema open

Uno dei principi chiave è l'**apertura del sistema**, che lo rende compatibile con una vasta gamma di dispositivi e serie civili presenti sul mercato. Questa caratteristica consente agli utenti di integrare senza difficoltà Majordomo con le loro attrezzature esistenti, evitando problemi di compatibilità e **semplificando l'aggiornamento e l'espansione** del sistema in futuro.

Interoperabilità

Oltre alle sue caratteristiche di comunicazione avanzate, Majordomo offre anche la possibilità di integrarsi con altri **protocolli di comunicazione**, consentendo una connessione versatile e la **compatibilità** con una vasta gamma di dispositivi.

Sicurezza ed affidabilità

È importante sottolineare che, per garantire sicurezza ed affidabilità, l'automazione fornita da Majordomo utilizza una **connessione cablata**. Tuttavia, il sistema è progettato per essere facilmente interfacciato con dispositivi wireless, offrendo flessibilità nelle connessioni e consentendo agli utenti di sfruttare al meglio le tecnologie senza compromettere la sicurezza.

Per quanto riguarda l'alimentazione dei dispositivi, tutti i componenti di Majordomo richiedono una tensione di alimentazione DC12V. Inoltre, per **garantire la continuità delle operazioni anche in caso di interruzioni di corrente**, è possibile abbinare il sistema a un alimentatore UPS. **4Usolution può fornire un alimentatore modello DC 12V-45A, che fornisce un'uscita UPS e un collegamento dati a Majordomo.** Grazie a questa configurazione, il sistema rimane attivo anche durante i momenti di interruzione di corrente, assicurando la continuità delle funzioni e la protezione dei dati.

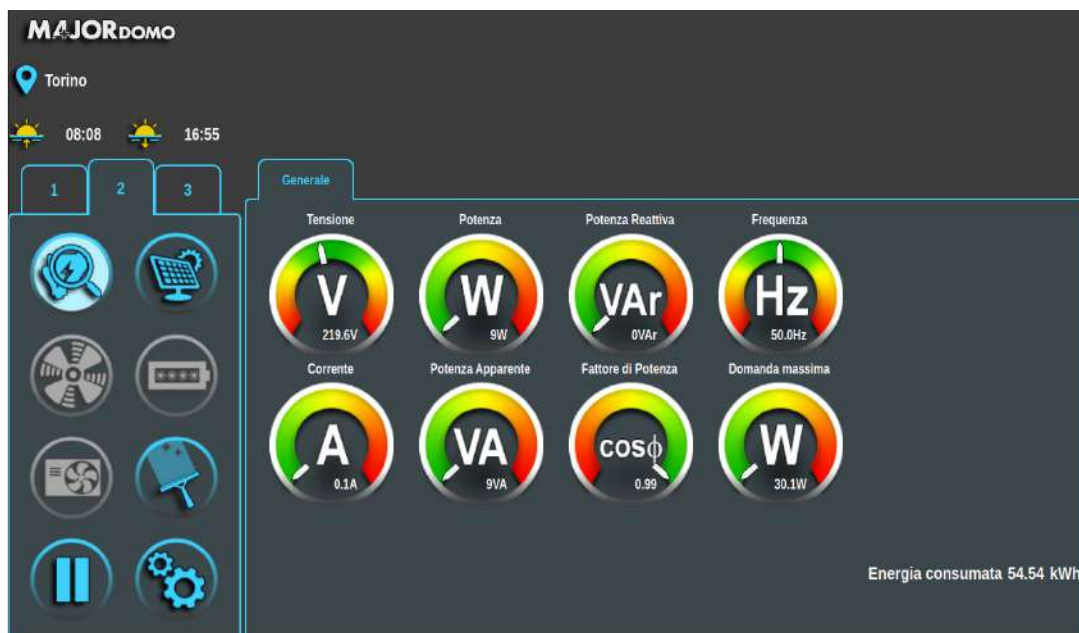
Componentistica

Un ulteriore aspetto importante di Majordomo è l'utilizzo di un **numero ridotto di componenti per realizzare un impianto completo**. Questo approccio consente di semplificare l'installazione e la gestione del sistema, riducendo la complessità e ottimizzando l'efficienza complessiva.

Le configurazioni di Majordomo includono diverse componenti per soddisfare le esigenze specifiche degli utenti. Tra le principali troviamo:

- Un'unità di comando integrata dotata di un **display touch screen** da 10 pollici, che offre un'interfaccia utente intuitiva per il controllo e il monitoraggio del sistema.

- Un analizzatore di rete certificato MID, disponibile in opzioni monofase e trifase. Questo modulo consente un **monitoraggio preciso della qualità della rete** (potenza, voltaggio, frequenza, cosFi....) **e dell'energia consumata**.
- Moduli con 16 ingressi digitali e 16 uscite digitali, che includono relè normalmente aperti da 3A. Questi moduli consentono il controllo di dispositivi esterni attraverso segnali digitali, offrendo una soluzione completa per l'automazione delle attrezzature.
- Moduli con 8 ingressi digitali e 8 uscite digitali, che possono essere configurati come relè normalmente aperti o normalmente chiusi, con una capacità di 10A. Questi moduli sono una scelta più compatta per le applicazioni con un minor numero di dispositivi da controllare.
- Un modulo per l'acquisizione delle temperature tramite sonde NTC. Questo componente permette di monitorare e controllare la temperatura all'interno del sistema, garantendo condizioni ottimali per gli utenti.
- Moduli aggiuntivi con ingressi e uscite analogiche, che supportano sia segnali in tensione che in corrente. Questi moduli offrono la possibilità di connettere e controllare dispositivi che richiedono segnali analogici, ampliando ulteriormente le capacità di Majordomo.



Protocollo Modbus

Majordomo sfrutta il protocollo **Modbus RS485** per la comunicazione tra i dispositivi. Questo protocollo, sviluppato nel 1979 da Modicon, un'azienda che ora fa parte del gruppo Schneider Electric, è diventato uno standard de facto nel settore industriale. Il Modbus è ampiamente utilizzato a livello globale per facilitare la comunicazione affidabile tra i controllori logici programmabili (PLC) e altri dispositivi elettronici. Le caratteristiche che hanno contribuito alla sua diffusione, includono:

- **Progettato per soddisfare le esigenze industriali:** il Modbus è stato creato pensando alle esigenze specifiche del settore industriale, garantendo prestazioni affidabili e robuste anche in ambienti complessi e sfidanti.
- **Protocollo aperto e royalty-free:** è un protocollo pubblicamente disponibile e non richiede pagamenti di royalty per l'uso. Questo favorisce l'adozione diffusa e permette a un'ampia gamma di produttori di implementarlo senza costi aggiuntivi.
- **Semplicità di installazione e manutenzione:** interfaccia intuitiva e facile da configurare, semplificando il processo di installazione e manutenzione dei dispositivi connessi.
- **Flessibilità nella gestione dei dati:** il protocollo Modbus consente il trasferimento efficiente di dati sia grezzi (raw bits) che parole (words) tra i dispositivi, offrendo una grande flessibilità ai produttori nel gestire e interpretare i dati.

Contattaci

Se desideri scoprire di più su Majordomo e come può migliorare la tua esperienza di automazione domestica, non esitare a contattarci. Il nostro team esperto è pronto ad assisterti e fornirti tutte le informazioni di cui hai bisogno.

Puoi contattarci tramite telefono, e-mail o compilando il modulo di contatto sul nostro sito web

- Telefono: +39 0172 021237
- Sito web: 4usolution.org
- E-mail: info@4Usolution.org

Investi nella domotica con **Majordomo** e trasforma la tua casa o il tuo ambiente lavorativo in uno spazio intelligente, sicuro ed efficiente. Contattaci oggi stesso e scopri come Majordomo può semplificare la tua vita quotidiana.

